

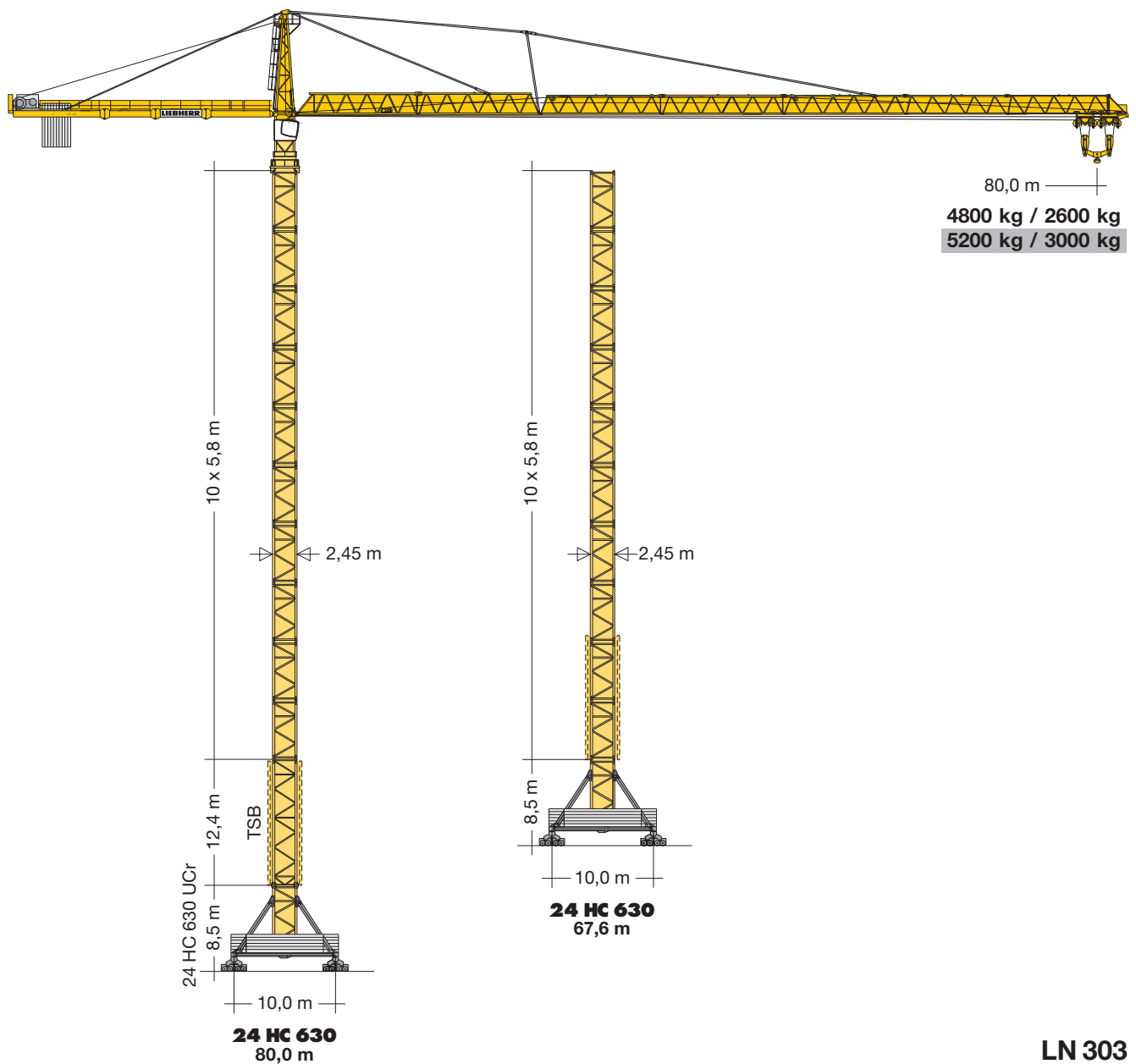
# Turmdrehkran

Tower Crane / Grue à tour / Gru a torre / Grúa torre  
Guindaste de torre / Башенный поворотный кран

## 630 EC-H 50 Litronic®

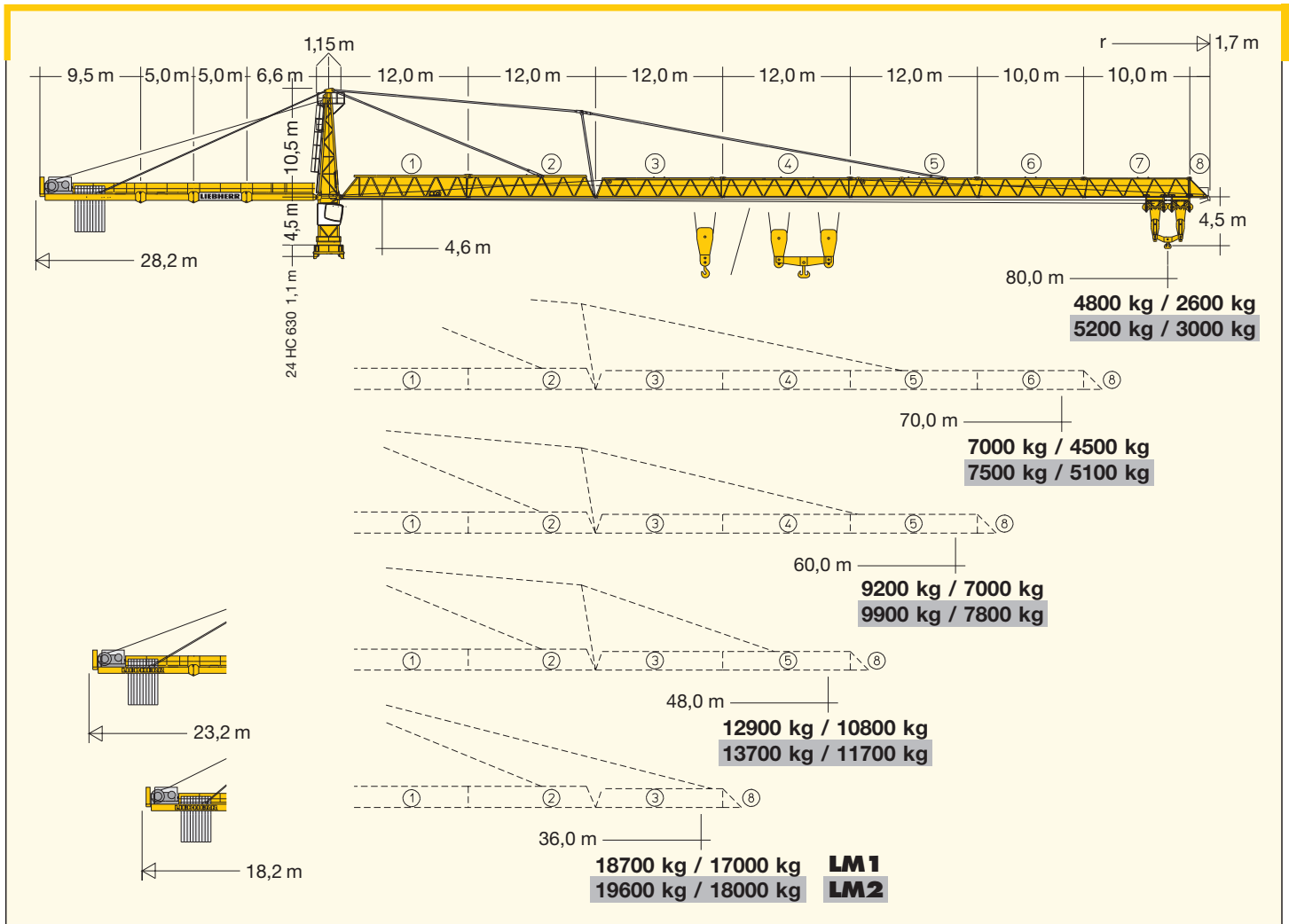
630 EC-H 40 Litronic®

▶ 630 EC-H 50 Litronic®



LN 303

# LIEBHERR



## Hubhöhe

Hoisting height / Hauteur sous crochet / Altezza di sollevamento  
 Altura bajo gancho / Altura de montagem / Высота подъема

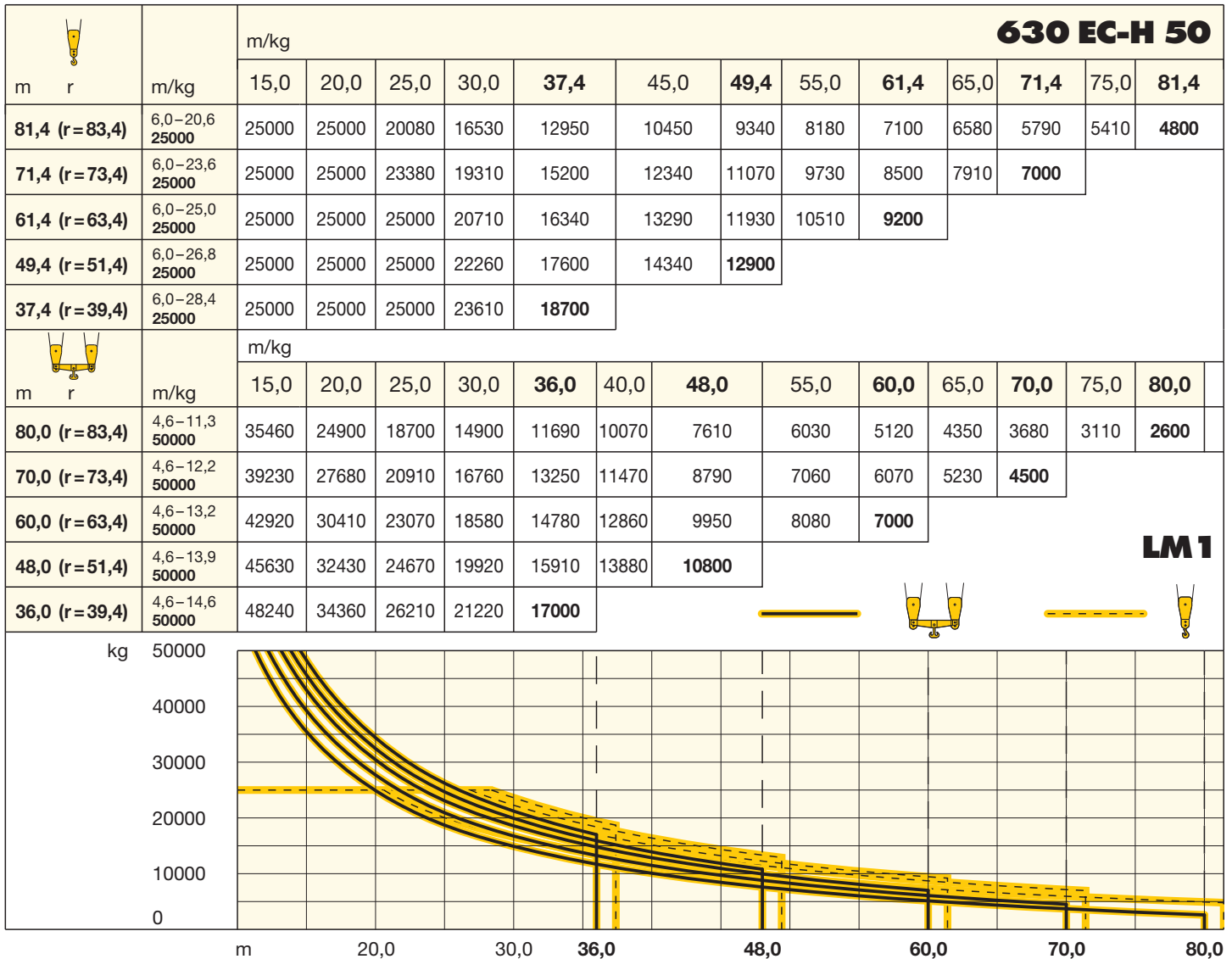
LN 303		24 HC 630			
10	59,5 <sup>1)</sup>	67,6 <sup>1)</sup>	71,7 <sup>1)</sup>	80,0 <sup>1)</sup>	
9	53,7	61,8 <sup>1)</sup>	65,9	74,2 <sup>1)</sup>	
8	47,9	56,0 <sup>1)</sup>	60,1	68,4 <sup>1)</sup>	
7	42,1	50,2	54,3	62,6	
6	36,3	44,4	48,5	56,8	
5	30,5	38,6	42,7	51,0	
4	24,7	32,8	36,9	45,2	
3	18,9	27,0	31,1	39,4	
2	13,1	21,2	25,3	33,6	
1	7,2	15,4	19,5	27,8	
0	-	9,6	13,7	22,0	
	m		m		

<sup>1)</sup> Weitere Hubhöhen, Auslegerlängen sowie Klettern im Gebäude auf Anfrage. / Further hoist heights and jib lengths as well as climbing inside the building on request. / Autres hauteurs sous crochet et longueurs de flèche ainsi que hissage dans le bâtiment sur demande. / Ulteriori altezze gancho, lunghezze braccio così come telescopaggio all'interno dell'edificio: su richiesta. / Para alturas bajo gancho superiores, otros alcances y trepado en el interior del edificio, consultar. / Outras alturas de elevação, comprimentos de lança e subida no edifício: sob consulta. / Другие высоты подъема, длины стрелы и самоподъем в здании – по запросу.

<sup>2)</sup> Weitere Hublastdaten: siehe Betriebsanleitung. / Further hoist load data: see instruction manual. / Autres données de la charge de levage: voir manuel d'instruction. / Altri dati sui carichi sollevati: consultare il manuale d'istruzione. / Alturas bajo grancho superiores según manual. / Outras tabelas de carga: consultar manual de instruções. / Другие данные по весу поднимаемых грузов: см. инструкцию по эксплуатации.

# Ausladung und Tragfähigkeit

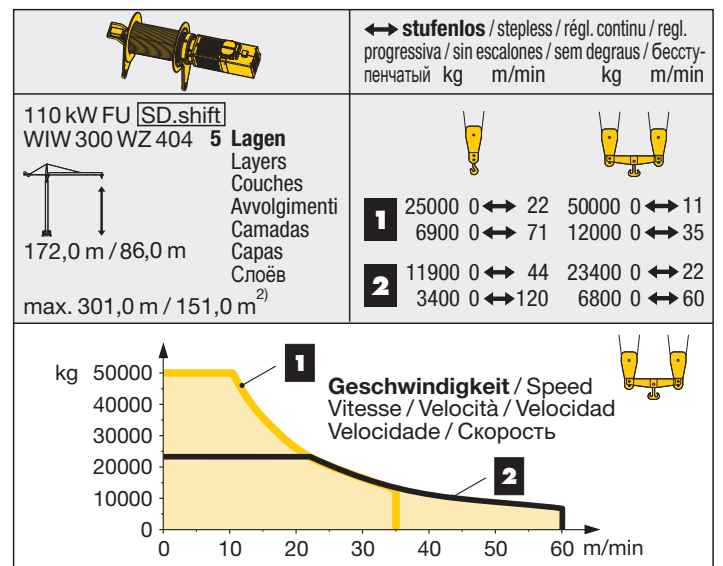
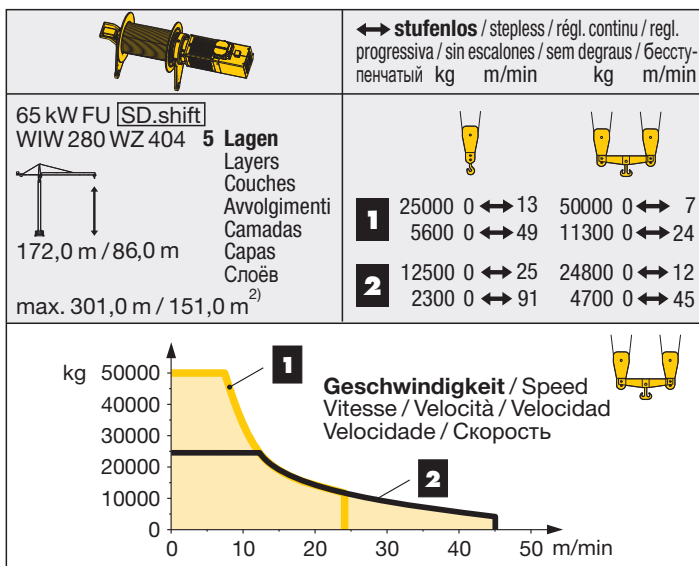
Radius and capacity / Portée et charge / Sbraccio e portata  
Alcances y cargas / Alcance e capacidade de carga / Вылет и грузоподъемность



**LM 1**

## Antriebe Litronic®

Driving units / Mécanismes d'entraînement / Meccanismi / Mecanismos / Mecanismos / Приводы



**LM 2** Abweichende Geschwindigkeiten und Betriebsbedingungen. / Variant speeds and service conditions. / Vitesses et conditions de fonctionnement différentes. / Differenti velocità e condizioni di funzionamento. / Otras velocidades y características de funcionamiento. / Outras velocidades e características de funcionamento. / Нестандартные скорости и условия эксплуатации.

# Ausladung und Tragfähigkeit

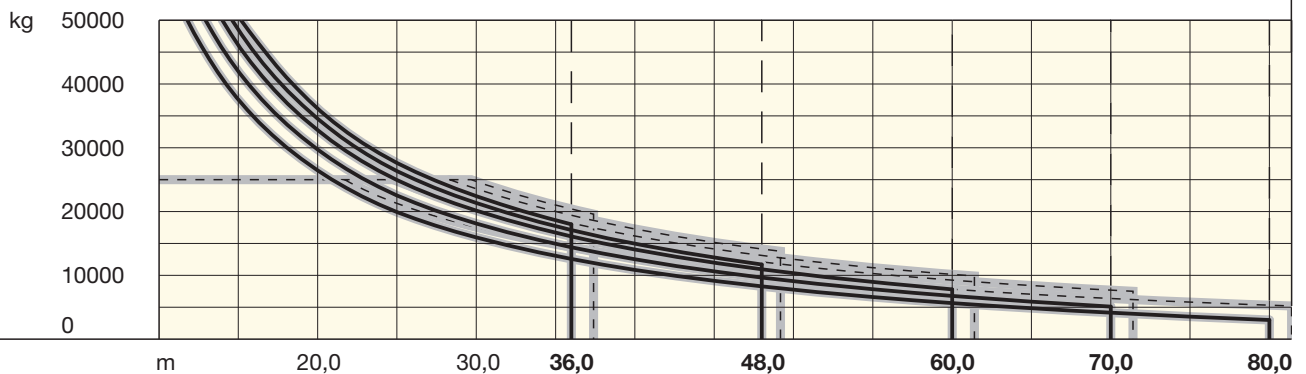
Radius and capacity / Portée et charge / Sbraccio e portata  
Alcances y cargas / Alcance e capacidade de carga / Вылет и грузоподъемность

		630 EC-H 50 Litronic®													
		m/kg													
m	r	m/kg	15,0	20,0	25,0	30,0	37,4	45,0	49,4	55,0	61,4	65,0	71,4	75,0	81,4
81,4	(r=83,4)	6,0-21,7 25000	25000	25000	21330	17580	13800	11160	9990	8760	7630	7080	6250	5840	5200
71,4	(r=73,4)	6,0-24,8 25000	25000	25000	24750	20460	16140	13120	11780	10380	9080	8460	7500		
61,4	(r=63,4)	6,0-26,6 25000	25000	25000	25000	22100	17460	14230	12800	11290	9900				
49,4	(r=51,4)	6,0-28,3 25000	25000	25000	25000	23550	18640	15220	13700						
37,4	(r=39,4)	6,0-29,7 25000	25000	25000	25000	24720	19600								

		m/kg													
m	r	m/kg	15,0	20,0	25,0	30,0	36,0	40,0	48,0	55,0	60,0	65,0	70,0	75,0	80,0
80,0	(r=83,4)	4,6-11,8 50000	37560	26450	19930	15930	12560	10850	8270	6600	5650	4840	4140	3530	3000
70,0	(r=73,4)	4,6-12,9 50000	41990	29730	22530	18120	14390	12510	9650	7820	6770	5870	5100		
60,0	(r=63,4)	4,6-14,0 50000	46080	32760	24930	20140	16090	14040	10940	8950	7800				
48,0	(r=51,4)	4,6-14,6 50000	48500	34550	26360	21340	17090	14950	11700						
36,0	(r=39,4)	4,6-15,2 50000	50000	36150	27630	22410	18000								

LM2



# Antriebe Litronic®

Driving units / Mécanismes d'entraînement / Meccanismi / Mecanismos / Mecanismos / Приводы

110 kW FU  
WIW 300 VZ 435

5 Lagen  
Layers  
Couches  
Avvolgimenti  
Camadas  
Сарап  
Слоёв

191,0 m / 96,0 m

max. 334,0 m / 167,0 m<sup>2</sup>

↔ stufenlos / stepless / régl. continu / régl. progressiva / sin escalones / sem degraus / бесступенчатый kg m/min kg m/min

<b>1</b>	25000 0 ↔ 22	50000 0 ↔ 11
<b>2</b>	11700 0 ↔ 45	23000 0 ↔ 22
<b>3</b>	12000 0 ↔ 43	24000 0 ↔ 22
	5400 0 ↔ 86	10500 0 ↔ 43
	6200 0 ↔ 77	12000 0 ↔ 39
	2200 0 ↔ 153	4800 0 ↔ 77

kg 50000  
40000  
30000  
20000  
10000  
0

**1** **2** **3**

Geschwindigkeit / Speed  
Vitesse / Velocità / Velocidad  
Velocidade / Скорость

0 10 20 30 40 50 60 70 80 m/min


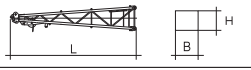
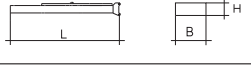


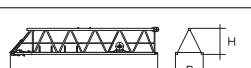
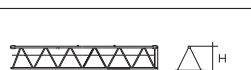



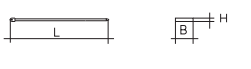

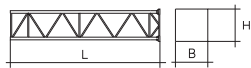

	U/min 0 ↔ 0,6 sl./min tr./min	2 x 11,0 kW FU
	0 ↔ 70,0 m/min	18,5 kW FU
	25,0 m/min	4 x 7,5 kW

**kVA**

65 kW FU	110 kW FU
105,0	141,0

Litronic® kVA reduzierbar bei zu geringer Netz-Anschlussleistung, siehe BAL. / kVA can be reduced in case of too little power of the mains, see instruction manual. / kVA peut être réduit en cas de trop faible puissance du réseau, voir manuel d'instruction. / kVA riducibili in caso di potenza di rete ridotta (si veda manuale uso e manutenzione) / kVA variable para potencia de red demasiado pequeña, ver Manual de instrucciones. / kVA reduzível no caso de capacidade da rede elétrica muito baixa, ver manual de instruções. Количество кВА может быть сокращено до минимальной общей потребляемой мощности, см. инструкцию по эксплуатации.

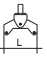
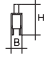
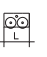
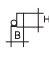
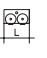

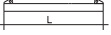


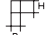
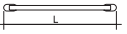
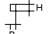
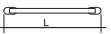
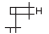
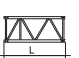
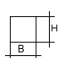
Montagengewichte: siehe Betriebsanleitung. / Erection weights: see instruction manual. / Poids de montage: voir manuel de service. / Pesi di montaggio: vedere manuale d'uso. / Peso para el montaje: según manual. / Pesos de montagem: veja-se as instruções p. uso. / Масса монтируемых частей: см. инструкцию по эксплуатации.

<b>Kranoberteil</b>		<b>Upper part of crane / Partie supérieure de grue / Parte superiore della gru</b> <b>Parte superior grúa / Parte superior do guindaste / Верхняя часть крана</b>		<b>L (m)</b>	<b>B (m)</b>	<b>H (m)</b>	<b>kg<sup>3)</sup></b>	
Pos. Anz. Item Qty. Rep. Qte. Voce Qta. Pos. Cant. Ref. Cant. Поз. Кол-во		<b>Drehbühne kpl.</b> / Slewing platform cpl. / Ensemble mât cabine cpl. / Piattaforma girevole compl. Conjunto plataforma de giro / Plataforma giratória compl. / Поворотная платформа в сб.		6,40	2,98	3,17	21500	
1	1							
2	1	<b>Turmspitze</b> / Tower head section / Porte-flèche Testa porta-braccio / Cabeza de torre / Cabeça de apoio de lança / Оголовок башни		10,44	1,80	2,20	6100	
3	1	<b>Gegenausleger-Kopfstück</b> / Counter-jib head Pointe de contre-flèche / Testa di controbraccio Tramo punta de contrapluma / Cabeça de contra-lança / Концевая секция консоли противовеса		10,50	2,32	1,05	5800	
4	1	<b>Gegenausleger-Anlenkstück</b> / Counter-jib heel section / Pied de contre-flèche / Settore articolato di controbraccio / Tramo primero-contrapluma Base articulada da contra-lança / Корневая секция консоли противовеса		6,90	1,98	1,05	3300	
5	2	<b>Gegenausleger-Zwischenstück</b> / Intermediate counter-jib section / Élément interm. de contre-flèche Spezzone di controbraccio / Tramo intermedio de contrapluma / Peça suplementar da contra-lança Промежуточная секция консоли противовеса		5,20	1,90	1,05	2700	
6	1	<b>Ausleger-Anlenkstück + KAW</b> / Jib heel section Pied de flèche / Settore articolato di braccio Pluma tramo primero / Base articulada de lança Корневая секция стрелы + тележечная лебедка		12,31	1,98	2,34	① 6400	
7	1	<b>Ausleger-Zwischenstück</b> / Intermediate jib section Élément intermédiaire de flèche / Sezione intermedia braccio / Tramo intermedio pluma / Peça suplementar da lança / Промежуточная секция стрелы		12,31	1,77	2,23	② 4100	
1	12,31			1,77	1,96	③ 2920		
1	12,27			1,77	1,96	④ 2650		
1	12,27			1,77	1,96	⑤ 2750		
1	10,29			1,77	1,96	⑥ 1640		
1	10,25	1,77	1,96	⑦ 1190				
8	1	<b>Ausleger-Kopfstück</b> / Jib head section / Pointe de flèche / Punta braccio / Tramo punta de pluma Cabeça de lança / Концевая секция стрелы		2,56	1,77	2,25	⑧ 540	
9	2	<b>Laufkatze</b> / Trolley / Chariot de distribution / Carrello / Carrito Carro de ponte / Грузовая тележка		3,25 3,25	2,02 2,02	1,83 1,83	1100 1200	
10	1	<b>Lasthaken und Traverse</b> / Hook and cross members Crochet et traverses / Gancio e traversa / Gancho y tavessa / Gancho e travessa / Грузовой крюк и траверса		3,50	1,80	0,50	2300	
11	1	<b>Hubwerkseinheit (110 kW)</b> / Hoist gear unit / Treuil de levage / Gruppo meccanismo sollevamento Mecanismo de elevación / Grupo de mecanismo elevatório / Блок грузовой лебедки		3,10	2,62	2,27	9200	
12	1	<b>Ausleger-Abspannbock</b> / Jib gantry Chevalet de haubange de flèche / Tirante braccio Cabalete de pluma / Cavalete de lança Опора расчала стрелы		8,20	1,50	0,30	810	
<b>Turm</b>		<b>Tower / Mât / Torre</b> <b>Torre / Torre / Башня</b>						
13	10	<b>Turmstück</b> / Tower section Élément de mât / Elemento di torre Tramo torre / Torre / Башенная секция		24 HC 630 TS-0580c	6,28	2,45	2,45	6500
14	1	<b>Grundturmstück</b> / Base tower section / Mât de base / Elemento di torre base Tramo base Peça de base de torre / Секция основания		24 HC 630 TSB-1242c	12,42	2,67	2,67	14100
<b>Klettereinrichtung</b>		<b>Climbing equipment / Equipement de télescopage / Attrezzatura per allungamento della gru</b> <b>Equipo de trepado / Acesórios p. subida no edifício / Обойма наращивания</b>						
15	1	<b>Führungsstück kpl., geteilt</b> / Guide section cpl., split Cage télescopique cpl., devisée / Gabbia de sopraelevazione compl., suddivisa / Torre de montaje, dividida Peça de guia, subdividida / Направляющая секция в сб., разъемная		24 HC 630	12,39	2,75	1,58	9070
16	1	<b>Hydraulikanlage, Stütz- und Klettertraverse</b> / Hydraulic unit, supporting and climbing cross members / Système hydraulique avec traverses d'appui et de télescopage / Sistema idraulico, traversa di appoggio e allungamento gru / Sistema hidráulico con travessa de apoyo y trepado / Instalação hidráulica, travessa de apoio e subida / Гидроагрегат, стойка-упор и траверса обоймы наращивания		24 HC 630	2,10	1,10	1,00	1100

Pos. Anz.  
Item Qty.  
Rep. Qte.  
Voce Qta.  
Pos. Cant.  
Ref. Cant.  
Поз. Кол-во

L (m) B (m) H (m) kg<sup>3)</sup>

## Unterwagen Undercarriage / Châssis / Carro Carro con mástil / Carro de guindaste / Опорная рама

17	4	<b>Ausgleichsschwinge mit Schwingenlager</b> / Pivot for wheel box / Chape pour bogie / Bilanciere di equilibrio con cuscinetto bilanciere / Balancin / Balancim com suporte / Балансир с шарнирной опорой			24 HC 630	1,60	0,72	1,48	1470
18	4	<b>Fahrschemel mit Antrieb</b> / Rail bogie with drive Bogie moteur / Telaio con gruppo propulsore / Caja rodillo motriz / Quadro sem grupo de propulsão Подрамник с приводом			24 HC 630	1,45	0,82	0,72	1110
19	4	<b>Fahrschemel ohne Antrieb</b> / Rail bogie without drive Bogie fou / Telaio senza gruppo propulsore / Caja rodillo conducido / Quadro com grupo de propulsão Подрамник без привода			24 HC 630	1,30	0,40	0,72	760
20	1	<b>Tragholm lang</b> / Long support arm / Longeron long Longherone lungo / Brazo soporte largo / Travessa comprida / Несущая балка, длинная			24 HC 630	7,32	0,92	0,93	2330
21	2	<b>Tragholm kurz</b> / Short support arm / Longeron court Longherone corto / Brazo soporte corto / Travessa curta / Несущая балка, короткая			24 HC 630	7,14	0,80	0,90	2135
22	4	<b>Randträger</b> / Border support / Traverse Supporti base / Traviesa / Apoio de bordo Стяжная балка			24 HC 630	9,30	0,14	0,14	510
23	4	<b>Stützholm</b> / Support strut / Hauban de châssis Correnti di appoggio / Tirante vertical / Travessa de apoio / Опорный подкос			24 HC 630 UC 24 HC 630 UCr	6,98 6,98	0,26 0,26	0,34 0,34	1140 1300
24	1	<b>Unterwagen-Turmstück</b> / Undercarriage tower section / Mât de châssis / Elemento di torre del carro Tramo de carro / Peça de torre do chassis Опорная башенная секция			24 HC 630 UC 24 HC 630 UCr	6,61 6,61	2,44 2,67	2,44 2,67	7930 9400
25	1	<b>Kiste mit Kleinteilen, Seilen</b> / Crate with small parts, ropes Caisse contenant des accessoires, câbles / Cassa con minuteria, funi Caja con piezas pequeñas, cables / Caixa com peças pequenas, cabos Ящик с мелкими деталями, с канатами			24 HC 630	2,00	1,00	1,00	2000
26	1	<b>Abspannungen</b> / Holding bars / Tirants Attrezzi di ancoraggio / Tirantes Peças de ancoragem / Пристёжки				7,60	1,00	1,00	7100

<sup>3)</sup> **Einzelgewichte.** / Single weights. / Poids individuels. / Singoli pesi. / Pesos unitarios. / Pesos de peças componentes. / Индивидуальный вес.

**Konstruktionsänderungen vorbehalten!** / Subject to alterations! / Sous réserves de modifications! / Reservato il diritto di modifiche strutturali! / ¡Sujeto a modificaciones! / Salvo modificação da construçao! / Права на внесение конструкторских изменений сохраняются!

**Sämtliche Angaben erfolgen ohne Gewähr.** / This information is supplied without liability. / Ces renseignements sont sans garantie. / Tutte le indicazioni fornite senza garanzia. / Declinamos toda responsabilidad derivada de la información proporcionada. / Declinamos qualquer responsabilidade quanto à informação fornecida. / Все данные указаны без обязательств.

TCS-001008-LBC-01 • LN 303 - DIN 15018-H1/B3 • BGL C.0.10.0630 • 04.16 / 7

Printed in Germany.